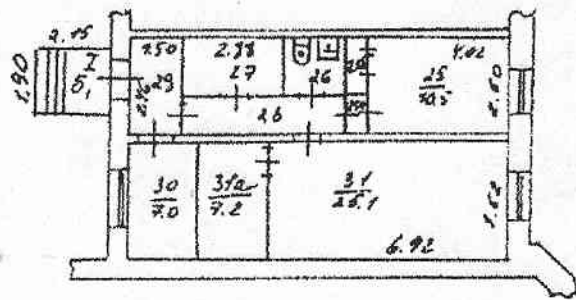


Владимир
Груда
№ 30/7

I



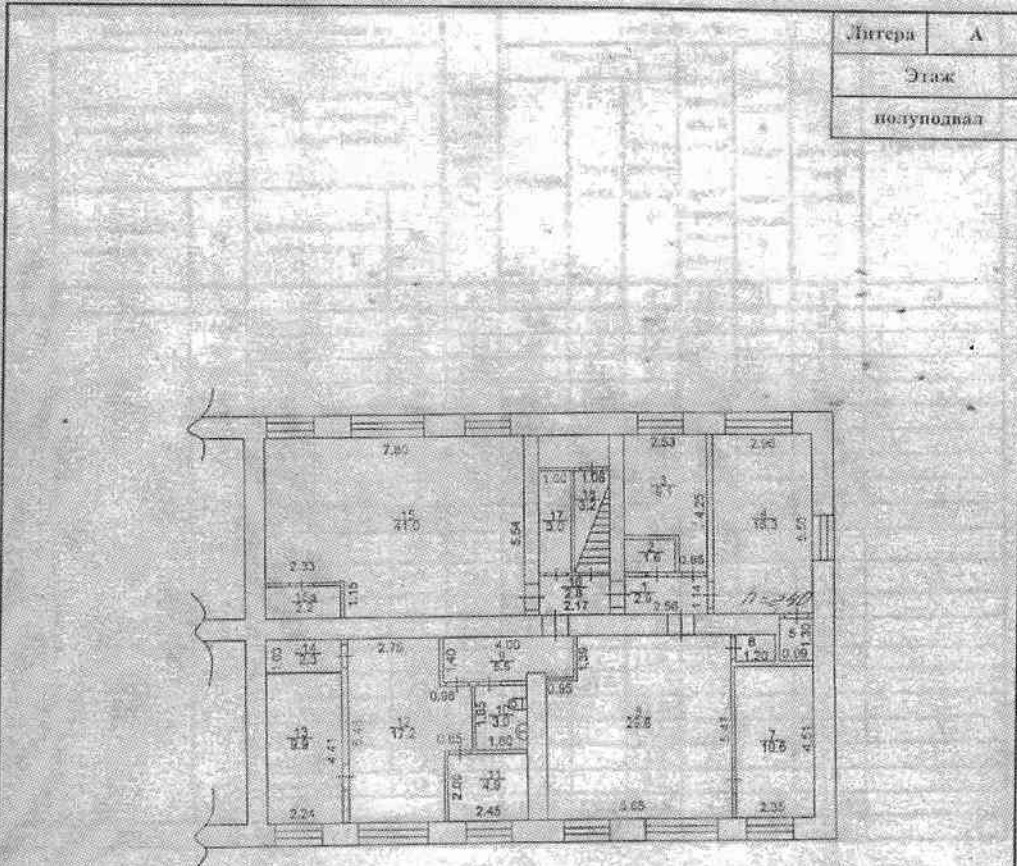
Составлено по данным технической инвентаризации по состоянию на 22.03.2007 г.

1:200

27 05 2007

Владимир
Груда

4. Постажный план



Литера	А
Этаж	
полуподвал	

Кировское отделение Владимирского филиала ФГУП "Ростехинвентаризация - Федеральное БТИ"

Постажный план

Должность	Фамилия И.О.	Подпись	Дата	Адрес: г. Владимир, ул. Труда, д. 27, нежилая постройка 1	Лист	1
Начальник отделения	Зайцев В.А.	<i>[Signature]</i>	13.12.2012		Листов	1
Руководитель группы	Артёмовичева И.В.	<i>[Signature]</i>	13.12.2012		Масштаб	1:200
Техник-инвентаризатор	Жукова Г.С.	<i>[Signature]</i>	15.12.2012			

5. Экспликация

Этара Этаж	Помер и наименование помещения				Всего та помеще ний, м	Площадь, кв.м						Примечание		
	всего помещения, помещений общего пользования		части нежилого помещения (помещения)			Нежилых			Откры тые площа ди земл е для агроп ромыш льств	Поме щения и обще го пользо вания	Всех помеще ний зданий			
	наименование/ назначение	№	наименование/ назначение	№		Общая	Особая	Вспомог ательная						
									7	8	9		10	11
1	2	3	4	5	6	7	8	9	10	11	12	13		
А подвал		нежи лое поме щение №1	Коридор	1	2,40	2,9	-	2,9	-	-	2,9	-	-	
			Раздевалка	2	2,40	1,6	-	1,6	-	-	-	1,6	-	-
			Класс	3	2,40	9,1	9,1	-	-	-	-	9,1	-	-
			Класс	4	2,40	16,3	16,3	-	-	-	-	16,3	-	-
			Шкаф	5	2,40	1,3	-	1,3	-	-	-	1,3	-	-
			Шкаф	6	2,40	1,0	-	1,0	-	-	-	1,0	-	-
			Кабинет	7	2,40	10,6	10,6	-	-	-	-	10,6	-	-
			Класс	8	2,40	29,6	29,6	-	-	-	-	29,6	-	-
			Коридор	9	2,40	5,5	-	5,5	-	-	-	5,5	-	-
			Туалет	10	2,40	3,0	-	3,0	-	-	-	3,0	-	-
			Кабинет	11	2,40	4,9	4,9	-	-	-	-	4,9	-	-
			Класс	12	2,40	17,2	17,2	-	-	-	-	17,2	-	-
			Класс	13	2,40	9,9	9,9	-	-	-	-	9,9	-	-
			Кладовая	14	2,40	2,3	-	2,3	-	-	-	2,3	-	-
			Зал	15	2,40	41,0	41,0	-	-	-	-	41,0	-	-
			Кладовая	15а	2,40	2,2	-	2,2	-	-	-	2,2	-	-
			Коридор	16	2,40	2,8	-	2,8	-	-	-	2,8	-	-
			Польсобное	17	2,40	3,0	-	3,0	-	-	-	3,0	-	-
Лестничная	18	2,40	3,2	-	3,2	-	-	-	3,2	-	-			
Итого:						167,4	138,6	28,8	-	-	167,4	-		
Общая площадь помещений всего, по зданию:						167,4	138,6	28,8	-	-	167,4	-		

ПОЭТАЖНЫЙ ПЛАН

строения лит. А

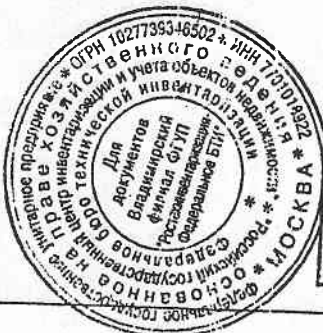
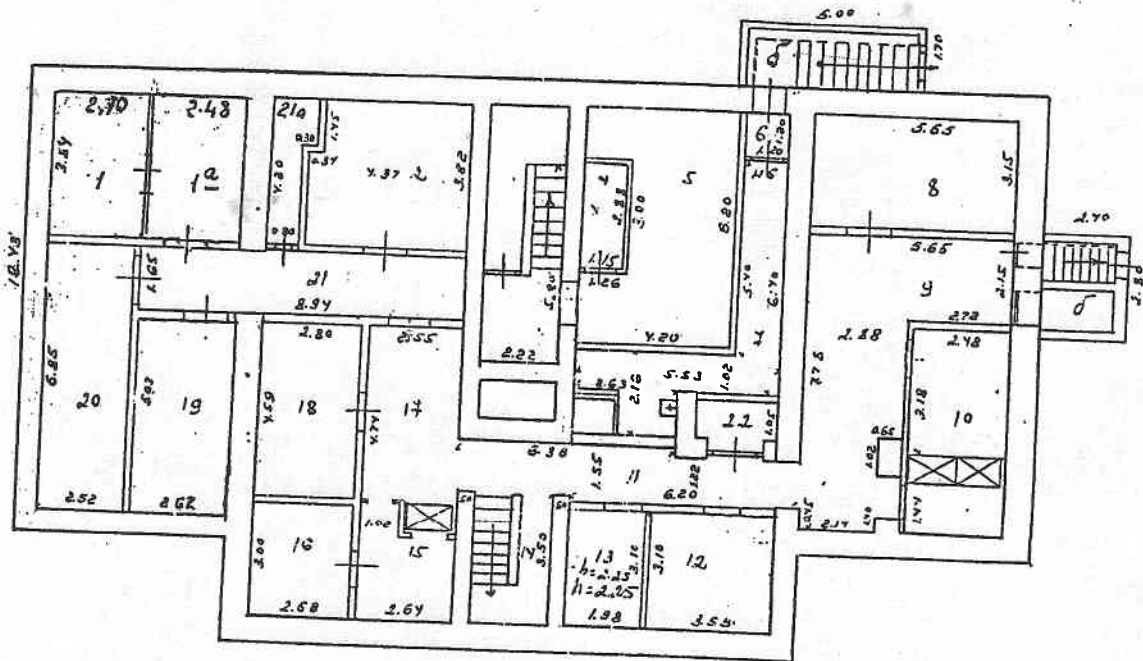
г. Владимир, проспект Строителей

дом № 40

(выкопировка из поэтажного плана дома)

План подвала

На возведение или переоборудование	
к 12, 21а, 21	
(литера, квартира, комната)	
разрешение не предъявлено	
Дата <u>16.04.2009</u>	Подпись <u>Михайлова</u>



Составлено по данным	
технической инвентаризации	
по состоянию на <u>16.04.2009</u>	
(число, месяц, год)	
Исполнитель <u>Михайлова</u>	
Руководитель группы <u>Михайлова</u>	

Масштаб 1:200

II. Экспликация к плану строений

По г.Владимир, пр.Строителей, дом № 40
Октябрьский район

Даты записей	Литер по плану	Этаж, начиная с подвала и кончая мезонином	№№ квартир, торговых, складских и пр.	№№ комнат, кухонь, коридоров и пр.	Назначение помещения: жилое, контора, магазин, ванная, коридор, кухня и прочая	площадь по внутреннему обмеру						разрешение на переоборудование не предьявлено	высота	
						общая полезная	торговая		жилая		основная			вспомогат.
							основная	вспомогат.	основная	пом.общего пользования				
	A	подв	1	Камера	10,4		10,4					10,4	2,25	
			1а	Камера	9,5		9,5					9,5		
			2	Камера	16,2		16,2							
			4	Эл.щитовая	3,3				3,3					
			5	Узел управления	22,3				22,3					
			6	Тамбур	1,4				1,4					
			7	Коридор	13,4				13,4					
			8	Кладовая	17,8		17,8							
			9	Коридор	27,4		27,4							
			10	Разгрузочная	11,5		11,5							
			11	Коридор	12,6		12,6							
			12	Вент.камера	11,0		11,0					11,0		
			13	Подсобное	6,1		6,1							
			14	Лест.клетка	6,5		6,5							
			15	Кладовая	6,9		6,9							
			16	Камера	8,0		8							
			17	Коридор	12,1		12,1							
			18	Машин.отделение	12,8		12,8							
			19	Камера	13,2		13,2							
			20	Камера	17,3		17,3							
			21	Коридор	14,8		14,8					14,8		
			21а	Подсобное	3,6		3,6					3,6		
			22	Эл.щитовая	2,2		2,2							
				Итого:	260,3		219,9		40,4					